



Zurück in ein neues Leben

Das Trevira CS Rücknahme- programm





- **ZURÜCK IN EIN NEUES LEBEN**
Das Trevira CS Rücknahmeprogramm: in 6 Schritten zur Wiederverwertung
- **SCHRITT 1**
Prüfung der Voraussetzungen für die Teilnahme am Rücknahmeprogramm
- **SCHRITT 2**
Erstellung Versandinformationen
- **SCHRITT 3**
Freigabe durch Trevira CS Trademark Service
- **SCHRITT 4**
Versand an Recycling-Partner ALTEX Textil-Recycling GmbH & Co. KG
- **SCHRITT 5**
Herstellung von Reißfasern
- **SCHRITT 6**
Herstellung von Nonwovens zur Schalldämmung, Isolation, etc.

Das Trevira CS Rücknahmeprogramm



- Gebrauchte Trevira CS Stoffe können im Rahmen des Trevira CS Rücknahmeprogramms zurückgegeben und recycelt werden. Dies gilt für folgende Textilien:

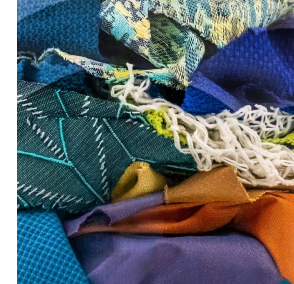
Pre-consumer

- nicht verkaufte Reststoffe, Auslaufposten, Verschnitt, fehlerhafte Ware, etc.

Post-consumer

- Textilien aus dem Markt, die an das Ende ihrer Nutzungsphase gekommen sind

- Die Trevira CS Stoffe werden bei dem Recyclingunternehmen ALTEX Textil-Recycling GmbH & Co. KG gesammelt und durchlaufen einen mechanischen Aufbereitungsprozess. Endprodukte sind Vliese bzw. Nonwovens, die in unterschiedlichen Bereichen zur Isolierung und Dämmung eingesetzt werden.
- Dieses Vorgehen trägt dazu bei, Abfall zu vermeiden und Ressourcen zu schonen.





SCHRITT 1

Prüfung der Voraussetzungen

VORAUSSETZUNGEN FÜR DIE TEILNAHME AM TREVIRA CS RÜCKNAHMEPROGRAMM



1. Identifizierung der Trevira CS Stoffe

- Bei dem angebotenen Rücknahmesystem handelt es sich um ein Programm für Trevira CS Stoffe (Trevira CS, Trevira CS flex, Trevira CS eco). Diese können nach dem mechanischen Recycling ggf. wieder zu schwer entflammaren Produkten verarbeitet werden. Deshalb muss sichergestellt werden, dass ausschließlich Trevira CS Stoffe im Recyclingprozess verarbeitet werden.
- Der Nachweis, dass der betreffende Stoff aus flammhemmenden Trevira® Fasern und Filamenten bzw. den Produkten der weiterverarbeitenden Stufen (Spinner, Texturierer, etc.) hergestellt wurde, wird durch die Vorlage der Trevira CS Markenfreigabe erbracht. Diese bestätigt, dass der Stoff den Brandtest der Markenprüfung bestanden und die Zulassung für die Marke Trevira CS erhalten hat.
- Liegt keine Markenfreigabe vor, kann durch eine chemische Analyse festgestellt werden, ob es sich um einen Trevira CS Stoff handelt. Dieses Vorgehen ist mit dem Trevira CS Trademark Service abzustimmen. Bitte kontaktieren Sie hierzu: petra.kruecken@de.indorama.net; anke.vollenbroeker@de.indorama.net.

VORAUSSETZUNGEN FÜR DIE TEILNAHME AM TREVIRA CS RÜCKNAHMEPROGRAMM



2. Anforderungen an den Zustand der Textilien

Um sich für das Rücknahmeprojekt zu qualifizieren, müssen die Trevira CS Textilien folgende Voraussetzungen erfüllen:

- Die Stoffe müssen trocken sein und dürfen keine groben Verunreinigungen oder schweren Beschichtungen aufweisen.
- Die Stoffe müssen frei von Kontaminierungen (Blut, Chemikalien usw.) sein.
- Zulässig sind
 - versteifte Stoffe (Sonnenschutz), in denen low-melt Fasern oder -filamente verarbeitet wurden oder die mit Hilfe einer Ausrüstung versteift wurden
 - Stoffe mit einer leichten Aluminiumausrüstung
- Stoffe mit Anhaftungen von Metall oder Kunststoffteilen (z. B. Reißverschlüsse) können u. U. auch verwertet werden. Dies ist mit dem Trevira CS Trademark Service abzustimmen.
- Wenn Unsicherheiten über die Verwendbarkeit des Artikels im Trevira CS Rücknahmeprogramm bestehen, wenden Sie sich bitte an: petra.kruecken@de.indorama.net; anke.vollenbroecker@de.indorama.net.



SCHRITT 2

Erstellung der Versand- informationen

ERSTELLUNG DER VERSANDINFORMATIONEN



Eintragen der benötigten Angaben zum Artikel in die Versandliste

- Trevira CS Trademark Service stellt ein Formular (Versandliste) bereit, in das alle relevanten Informationen zum Artikel eingetragen werden.
- Da die Stoffe aufgrund ihrer Beschaffenheit u. U. unterschiedlichen Recyclinganlagen zugeführt werden, steht das Formular für 2 Kategorien von Textilien zur Verfügung.

Kategorie A: unkritische Stoffe ohne besondere Beschichtungen und Anhaftungen

Kategorie B: kritische Stoffe, d. h. Stoffe mit besonderen Beschichtungen oder Anhaftungen von Metall- oder Kunststoffteilen



Trevira CS Take-Back Program

Shipping list for uncritical items / Category A
(fabrics without special coatings and adhesions)

Date:						
Article	Trevira CS Trademark Approval Number	Weight / kg	Please tick		Filled in by Trevira CS TMS	
			Delivery on rolls	Del. in card-board box	Approved	Not approved



Trevira CS Take-Back Program

Shipping list for critical items / Category B
(fabrics with special coatings or adhesions of metal or plastic parts)

Date:									
Article	Trevira CS Trademark Approval Number	Weight kg	Please tick		Finish / Coating Please explain, e. g. stiffened, aluminized	Contaminations Please explain	Contains metal or plastic adhesions/parts Please explain	Filled in by Trevira CS TMS	
			Delivery on rolls	Del. in card-board box				Approved	Not approved

To be shipped to:
ALTEX Textil-Recycling GmbH & Co. KG
"Trevira CS"
Gronauer Str. 105
48599 Gronau-Epe
Germany
Contact: k.stienemann@altex.de / Phone +49 2565 9345 32

- Bitte tragen Sie die Artikel je nach Beschaffenheit in die entsprechende Liste ein und schicken diese zur Prüfung an: petra.kruecken@de.indorama.net; anke.vollenbroecker@de.indorama.net



SCHRITT 3

**Freigabe durch
Trevira CS
Trademark Service**

FREIGABE DER VERSANDINFORMATIONEN DURCH TREVIRA CS TRADEMARK SERVICE



Prüfung und Freigabe der Versandinformationen

- Trevira CS Trademark Service
 - prüft, ob eine Markenfreigabe vorliegt
 - klärt ggf. Unstimmigkeiten
 - gibt die Artikel frei bzw. lehnt sie ab
- Der Kunde erhält die Liste zurück.
- Die Liste wird vom Kunden zur Ankündigung der Lieferung an den Recycling-Partner geschickt, k.stienemann@altex.de.
- Eine Kopie geht an Trevira CS Trademark Service (petra.kruecken@de.indorama.net; anke.vollenbroeker@de.indorama.net) um mitzuteilen, dass die Sendung beim Recycling-Partner avisiert wurde.



SCHRITT 4

Versand an Recycling-Partner

VERSAND DER TREVIRA CS STOFFE AN DEN RECYCLING-PARTNER



Versand an ALTEX GmbH

- Die freigegebenen Trevira CS Artikel werden an folgende Adresse geschickt:

ALTEX Textil-Recycling GmbH & Co. KG
„Trevira CS“
Gronauer Str. 105
48599 Gronau-Epe
Germany



Telefon: +49 2565 9345 32

Kontakt: Karsten Stienemann
k.stienemann@altex.de
www.altex.de

- Bitte fügen Sie die vom Trevira CS Trademark Service freigegebene Versandliste bei.

VERSAND DER TREVIRA CS STOFFE AN DEN RECYCLING-PARTNER



Vergütung und Unterstützung für die Transportkosten

- Die zu verwertenden Trevira CS Stoffmengen werden pro Kilogramm vergütet. Bitte wenden Sie sich hierzu direkt an ALTEX (k.stienemann@altex.de), um Preis und Abwicklung zu vereinbaren.
- Trevira CS Clubkunden mit Gold oder Silberstatus erhalten im Rahmen der Club Services Unterstützung für die anfallenden Transportkosten. Bitte lassen Sie uns hier zur Abstimmung die entsprechende Versandrechnung und die Versandliste zukommen.



SCHRITT 5

Herstellung von Reißfasern



HERSTELLUNG VON REISSFASERN

Sortierung der Trevira CS Stoffe und Herstellung von Reißfasern

- Bei ALTEX werden die eingehenden Stoffe gesammelt, nach ihrer Beschaffenheit (Kategorie A oder B) sortiert und den entsprechenden Recyclinganlagen zugeführt.
- Hier werden sie mechanisch recycelt, d. h. zu Reißfasern aufbereitet.

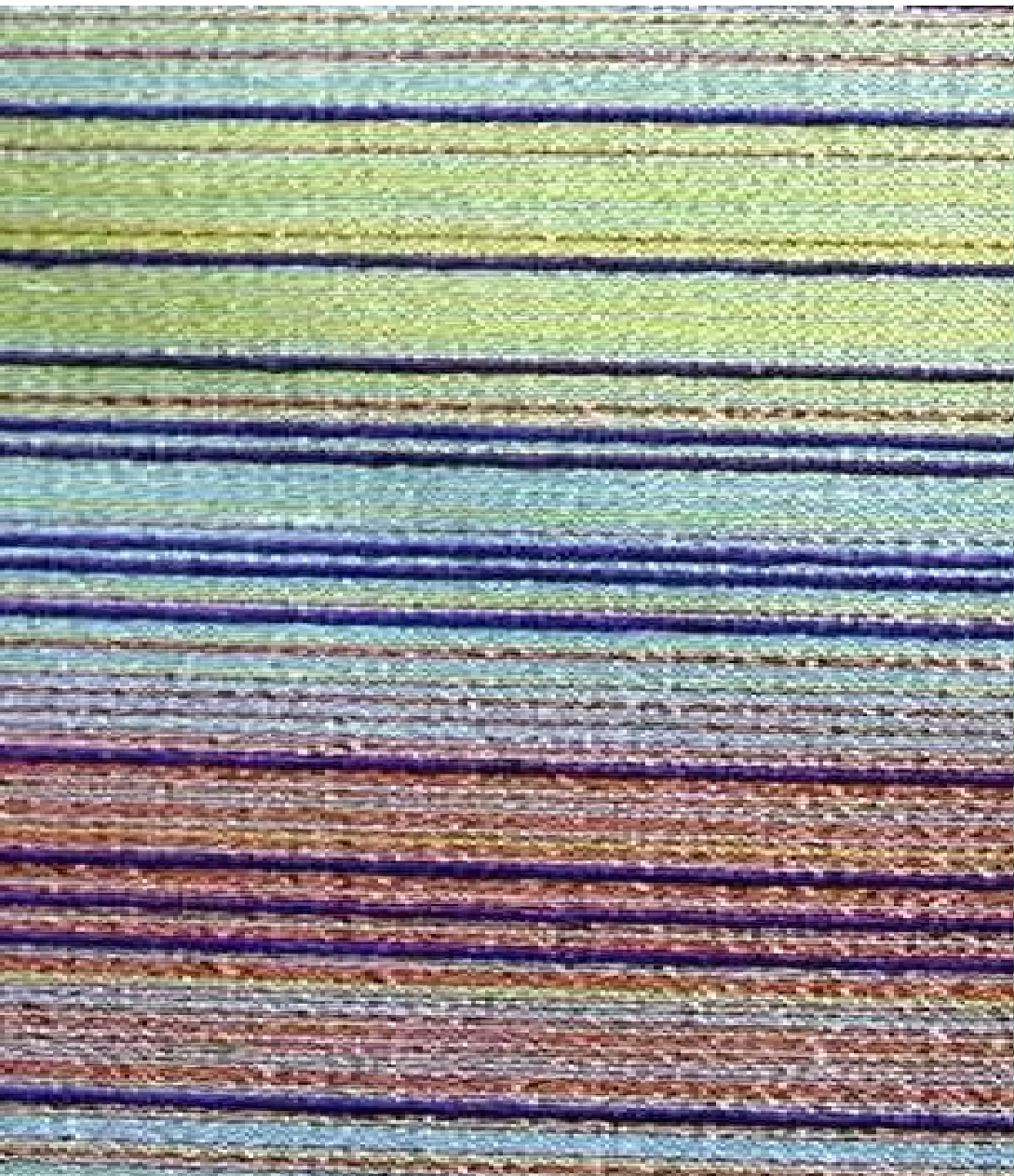


SCHRITT 6

Herstellung von Nonwovens

Verarbeitung der Reißfasern zu Nonwovens

- Die Reißfasern werden in einem weiteren Verarbeitungsschritt zu Vliesen / Nonwovens verarbeitet.
- Je nach Spezifikation und Endanwendung werden neue Fasern und / oder Schmelzklebefasern beigemischt.
- Die so entstandenen Vliese / Nonwovens können vielfältig eingesetzt werden – z. B. zur Isolierung, Dämmung und als Schallschutzpaneele.
- Besonders interessant ist die Anwendung als Akustikpaneele, beispielsweise in Form von schallabsorbierenden Wandverkleidungen, freistehenden Trennwänden, Deckenabhängungen oder dekorativen Objekten. Diese werden in vielen Fällen mit Trevira CS Stoffen verkleidet, so dass hier ein attraktives neues Produkt entstehen kann, dem Abfälle seine schalldämmende Funktion verleihen.



VIELEN DANK

**für Ihr Interesse am
Trevira CS Rücknahmeprogramm**